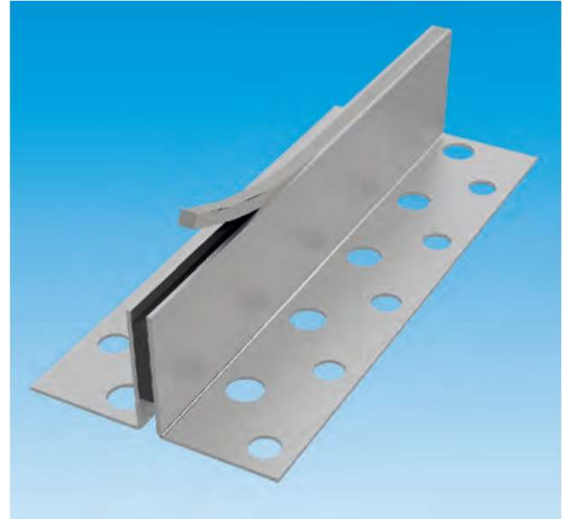


## Produkt-Datenblatt

Artikelnummern	Profilhöhe	Gesamtbreite
2415 ES/8	15 mm	85 mm
2420 ES/8	20 mm	85 mm
2425 ES/8	25 mm	85 mm
2430 ES/8	30 mm	85 mm
2435 ES/8	35 mm	85 mm
2440 ES/8	40 mm	85 mm
2450 ES/8	50 mm	85 mm
2460 ES/8	60 mm	85 mm



Bezeichnung: Schwundfugenprofil Edelstahl

Beschreibung: Schwundfugenprofil zum nachträglichen Verfugen

### Technische Daten:

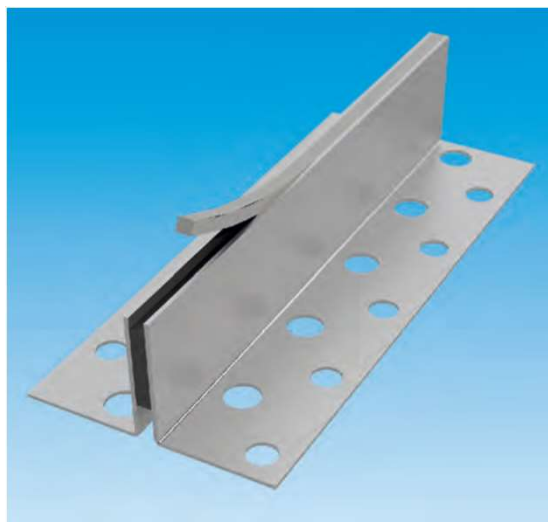
Material:	Edelstahl 1.4301, Zellkautschuk NK20
Profilfarbe:	Edelstahl Natur
Farbe der Einlage:	schwarz
Materialstärke Winkel:	1,5 mm
Materialstärke Einlage:	5 mm
Sichtbreite:	8 mm
Fugenbreite Maximal:	5 mm
Lieferlänge:	3 Meter
Bewegungsaufnahme Horizontal :	2 mm (+1/-1 mm)
Bewegungsaufnahme Vertikal:	1 mm (+0,5/-0,5 mm)
Belastung LKW (DIN 1072):	30 kn (kein Dauereinsatz)
Belastung PKW:	30 kn (kein Dauereinsatz)
Belastung Stapler:	Luftbereifte Gabelstapler (kein Dauereinsatz)
Belastung Hubwagen:	Gummibereifte Hubwagen 3 kg/mm Radbreite
Klassifizierung Brandverhalten:	keine
Formteile:	Kreuz, T-Stück, Winkel
Wandanschlüsse:	Siehe WW 2415 ES/6 bis WW 2460 ES/6
Profilverbinder:	Längsverbinder (Optional erhältlich)
Überstehende Einlage:	Optional erhältlich

\* Belastungsangaben gelten nur bei Verdübelung im Verbundestrich und höhengleichen Einbau, nicht für schwimmenden Estrich.

Stand: 01.02.2024

## Produkt-Datenblatt

Artikelnummern	Profilhöhe	Gesamtbreite
3415 ES/13	15 mm	90 mm
3420 ES/13	20 mm	90 mm
3425 ES/13	25 mm	90 mm
3430 ES/13	30 mm	90 mm
3435 ES/13	35 mm	90 mm
3440 ES/13	40 mm	90 mm
3450 ES/13	50 mm	90 mm
3460 ES/13	60 mm	90 mm



Bezeichnung: Schwundfugenprofil Edelstahl

Beschreibung: Schwundfugenprofil zum nachträglichen Verfugen

### Technische Daten:

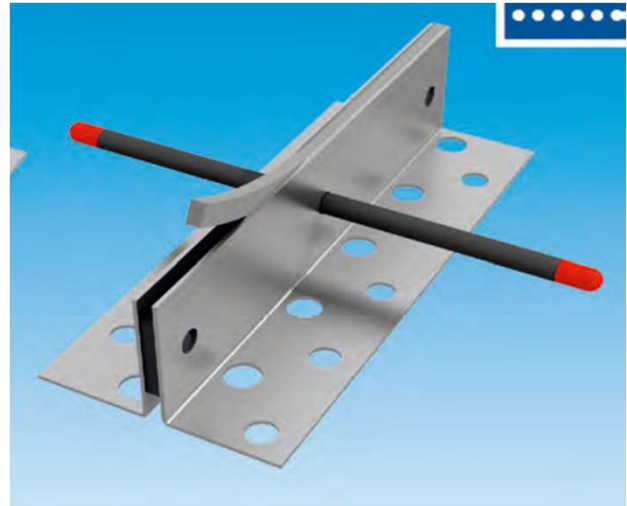
Material:	Edelstahl 1.4301, Zellkautschuk NK20
Profilfarbe:	Edelstahl Natur
Farbe der Einlage:	schwarz
Materialstärke Winkel:	1,5 mm
Materialstärke Einlage:	10 mm
Sichtbreite:	13 mm
Fugenbreite Maximal:	10 mm
Lieferlänge:	3 Meter
Bewegungsaufnahme Horizontal :	3 mm (+1,5/-1,5 mm)
Bewegungsaufnahme Vertikal:	2 mm (+1/-1 mm)
Belastung LKW (DIN 1072):	30 kn (kein Dauereinsatz)
Belastung PKW:	30 kn (kein Dauereinsatz)
Belastung Stapler:	Luftbereifte Gabelstapler (kein Dauereinsatz)
Belastung Hubwagen:	Gummibereifte Hubwagen 3 kg/mm Radbreite
Klassifizierung Brandverhalten:	keine
Formteile:	Kreuz, T-Stück, Winkel
Wandanschlüsse:	Siehe WW 3415 ES/11 bis WW 3460 ES/11
Profilverbinder:	Längsverbinder (Optional erhältlich)
Überstehende Einlage:	Optional erhältlich

\* Belastungsangaben gelten nur bei Verdübelung im Verbundestrich und höhengleichen Einbau, nicht für schwimmenden Estrich.

Stand: 01.02.2024

## Produkt-Datenblatt

Artikelnummern	Profilhöhe	Gesamtbreite
2425 ES/8 QK	25 mm	85 mm
2430 ES/8 QK	30 mm	85 mm
2435 ES/8 QK	35 mm	85 mm
2440 ES/8 QK	40 mm	85 mm
2450 ES/8 QK	50 mm	85 mm
2460 ES/8 QK	60 mm	85 mm



**Bezeichnung:** Schwundfugenprofil Edelstahl

**Beschreibung:** Schwundfugenprofil zum nachträglichen Verfüllen mit Bohrungen für Querkraftdübel

**Technische Daten:**

<b>Material:</b>	Edelstahl 1.4301, Zellkautschuk NK20
<b>Profilfarbe:</b>	Edelstahl Natur
<b>Farbe der Einlage:</b>	schwarz
<b>Materialstärke Winkel:</b>	1,5 mm
<b>Materialstärke Einlage:</b>	5 mm
<b>Sichtbreite:</b>	8 mm
<b>Fugenbreite Maximal:</b>	5 mm
<b>Lieferlänge:</b>	3 Meter
<b>Bewegungsaufnahme Horizontal :</b>	2 mm (+1/-1 mm)
<b>Bewegungsaufnahme Vertikal:</b>	1 mm (+0,5/-0,5 mm)
<b>Belastung LKW (DIN 1072):</b>	30 kn (kein Dauereinsatz)
<b>Belastung PKW:</b>	30 kn (kein Dauereinsatz)
<b>Belastung Stapler:</b>	Luftbereifte Gabelstapler (kein Dauereinsatz)
<b>Belastung Hubwagen:</b>	Gummibereifte Hubwagen 3 kg/mm Radbreite
<b>Klassifizierung Brandverhalten:</b>	keine
<b>Formteile:</b>	Kreuz, T-Stück, Winkel
<b>Wandanschlüsse:</b>	Siehe WW 2415 ES/6 bis WW 2460 ES/6
<b>Profilverbinder:</b>	Längsverbinder (Optional erhältlich)
<b>Überstehende Einlage:</b>	Optional erhältlich

\* Belastungsangaben gelten nur bei Verdübelung im Verbundestrich und höhengleichen Einbau, nicht für schwimmenden Estrich.

Stand: 01.02.2024

## Produkt-Datenblatt

Artikelnummern	Profilhöhe	Gesamtbreite
3425 ES/13 QK	25 mm	90 mm
3430 ES/13 QK	30 mm	90 mm
3435 ES/13 QK	35 mm	90 mm
3440 ES/13 QK	40 mm	90 mm
3450 ES/13 QK	50 mm	90 mm
3460 ES/13 QK	60 mm	90 mm



**Bezeichnung:** Schwundfugenprofil Edelstahl

**Beschreibung:** Schwundfugenprofil zum nachträglichen Verfüllen mit Bohrungen für Querkraftdübel

### Technische Daten:

<b>Material:</b>	Edelstahl 1.4301, Zellkautschuk NK20
<b>Profilfarbe:</b>	Edelstahl Natur
<b>Farbe der Einlage:</b>	schwarz
<b>Materialstärke Winkel:</b>	1,5 mm
<b>Materialstärke Einlage:</b>	10 mm
<b>Sichtbreite:</b>	13 mm
<b>Fugenbreite Maximal:</b>	10 mm
<b>Lieferlänge:</b>	3 Meter
<b>Bewegungsaufnahme Horizontal :</b>	3 mm (+1,5/-1,5 mm)
<b>Bewegungsaufnahme Vertikal:</b>	2 mm (+1/-1 mm)
<b>Belastung LKW (DIN 1072):</b>	30 kn (kein Dauereinsatz)
<b>Belastung PKW:</b>	30 kn (kein Dauereinsatz)
<b>Belastung Stapler:</b>	Luftbereifte Gabelstapler (kein Dauereinsatz)
<b>Belastung Hubwagen:</b>	Gummibereifte Hubwagen 3 kg/mm Radbreite
<b>Klassifizierung Brandverhalten:</b>	keine
<b>Formteile:</b>	Kreuz, T-Stück, Winkel
<b>Wandanschlüsse:</b>	Siehe WW 3415 ES/11 bis WW 3460 ES/11
<b>Profilverbinder:</b>	Längsverbinder (Optional erhältlich)
<b>Überstehende Einlage:</b>	Optional erhältlich

\* Belastungsangaben gelten nur bei Verdübelung im Verbundestrich und höhengleichen Einbau, nicht für schwimmenden Estrich.

Stand: 01.02.2024